

**Pataviumart®**

**Progetti di Luce**  
Lusso artigianale su misura.  
Pensato, disegnato, prodotto interamente in Italia.



**FOREVER** CLASSICO CON UNA NOTA ECCENTRICA, ENERGICO NELLE SUE CROMIE VIVIDE, EQUILBRATO NELLE SUE PROPORZIONI. CLASSIC WITH A TINGE OF ECCENTRICITY, LIVELY IN THE VIVACITY OF ITS CHROMATIC CHOICES, WELL-BALANCED IN ITS PROPORTION.









6

**GOIELLI DI LUCE** PREZIOSA COME UN GIOIELLO QUESTA LAMPADA DA TAVOLO IN FOGLIA D'ORO E SFERE DI OPALITE. *PRECIOUS AS A JEWEL THIS TABLE LAMP IN GOLD FOIL AND OPALITE SPHERES.*







10

**FLIRT** FARFALLE DORATE IN VETRO DI MURANO E DETTAGLI COLORE AMBRA: UN'OPULENZA CHE NON SI NASCONDE. *GOLD MURANO GLASS BUTTERFLIES AND AMBER DETAILS: AN EVIDENT OPULENCE.*







**FOREVER** ELEGANTE. FORMA BAROCCA. DESIGN SENZA TEMPO PER QUESTO LUMINOSO CAPOLAVORO DORATO, IN FERRO FORGIATO A MANO E VETRO DI MURANO. ELEGANT BAROQUE SHAPE AND TIMELESS DESIGN FOR THIS GOLDEN MASTERPIECE, HAND-WROUGHT IRON AND PRECIOUS MURANO GLASS.





14

**MONARCHY** UN MODELLO CLASSICO DAL GUSTO INTRAMONTABILE: BRONZO DORATO BRILLANTE CON CRISTALLI SWAROVSKI. TRÈS CHIC! *A CLASSICAL MODEL OF ENDURING TASTE: BRILLIANT GOLDEN BRONZE WITH SWAROVSKI CRYSTALS. SO CHIC!*





**MARIA TERESA** FORMA CLASSICA E CRISTALLI LUMINOSI, CON UN TOCCO DI COLORE GLAMOUR. *CLASSIC SHAPE AND SPARKLING CRYSTALS, WITH A GLAMOROUS TOUCH OF COLOUR.*



18

**FOREVER** ALTEZZA REGOLABILE PER QUESTO SCENO-  
GRAFICO SISTEMA DI APPENDIMENTO DI DUE O PIÙ LAM-  
PADARI. *CUSTOMIZABLE HEIGHT FOR THIS SCENOGRAPHIC  
HANGING SYSTEM FOR TWO OR MORE CHANDELIERS.*















24

ARABESQUE VETRO DI MURANO E CRISTALLI INCALZATI  
DECORANO QUESTO CHANDELIER CHE SI ISPIRA AL MONDO ARABO.  
MURANO GLASS AND GEM-SET CRYSTALS DECORATE THIS CHANDELIER  
INSPIRED BY THE ARABIAN TRADITION.





**FAVOLA** LANTERNE DECORATE DI FIORI IN VETRO DI MURANO APPESE AD UNA STRUTTURA IN ACCIAIO INCISA AL LASER. FANTASIA PERSONALIZZABILE.  
LANTERNS DECORATED WITH MURANO GLASS FLOWERS HANGING FROM A LASER-ENGRAVED STEEL STRUCTURE. CUSTOMIZABLE PATTERN.





**29**  
*MAREA SFERE UN FONDALE MARINO RICCO DI PESCI, MEDUSE E STELLE MARINE: UN RICORDO DEL MARE BLU IN ARIA. AN OCEAN FLOOR RICH IN FISH, JELLYFISH, AND STARFISH: MEMORIES OF THE BLUE SEA IN THE AIR.*









32

**BLOSSOM** UN GIARDINO IN FIORE! FIORI IN SMALTO BIANCO IMPREZIOSITI DA LUCENTI CRISTALLINI RISALTANO SULLA TENUE STRUTTURA MADREPERLA. *A BLOOMING GARDEN OF WHITE FLOWERS IN ENAMEL, EMBELLISHED WITH SPARKLING CRYSTALS, STAND IN CONTRAST TO THIS MOTHER-OF-PEARL STRUCTURE.*









**SISSI** FIOCCHI DI CRISTALLI SUL PARALUME ED UN VETRO DI FORMA AFFUSOLATA PER UNA FEMMINILE DELICATEZZA. *CRYSTAL BOWS ON THE SHADE AND A TAPERED GLASS FOR A FEMININE DELICACY.*













42

ROYAL INTRAMONTABILE VETRO DI MURANO DORATO IMPREZIOSITO DALLA SETA E DAL PIZZO FRANCESE DEL PARALUME CUCITO RIGOROSAMENTE A MANO. *TIMELESS GOLDEN MURANO GLASS ENRICHED WITH FRENCH LACE AND SILK OF THE SHADE - MADE EXCLUSIVELY BY HAND.*



























54

**PRINCIPESSA** COLLANE DI PERLE DI FUME E VETRO DI MURANO: UNA COLLEZIONE CHE VUOLE INCANTARE, STUPIRE, AMMALIARE I SENSI.  
*RIVER PEARLS NECKLACES AND MURANO GLASS: A COLLECTION WHOSE AIM IS TO ENCHANT, TO ASTONISH, TO BEWITCH THE EYE AND THE SENSES.*







58

**SISSI** SEMPLICE MA PREZIOSA, LA LAMPADA DA TAVOLO SISSI IDEALE PER ATMOSFERE ROMANTICHE DI CLASSE. *SIMPLE BUT PRECIOUS THE TABLE LAMP SISSI DESIGNED TO FIT IN A ROMANTIC AND CLASSY ATMOSPHERE.*



















66

**MONARCHY** UN MODELLO CLASSICO DAL GUSTO INTRAMONTABILE: BRONZO DORATO BRILLANTE CON SFERE IN VETRO DI MURANO DORATO. TRÈS CHIC! *A CLASSICAL MODEL OF ENDURING TASTE: BRILLIANT GOLDEN BRONZE WITH SPARKLING MURANO GLASS. SO CHIC!*







**MAREA** SPLENDIDI PESCI, MEDUSE E STELLE MARINE REALIZZATI A MANO IN VETRO DI MURANO, A RICORDARE LA LIBERTÀ DEL MARE. *MARVELLOUS HAND-MADE MURANO GLASS FISH, JELLYFISH AND STARFISH REFLECT THE FREEDOM OF THE SEA.*







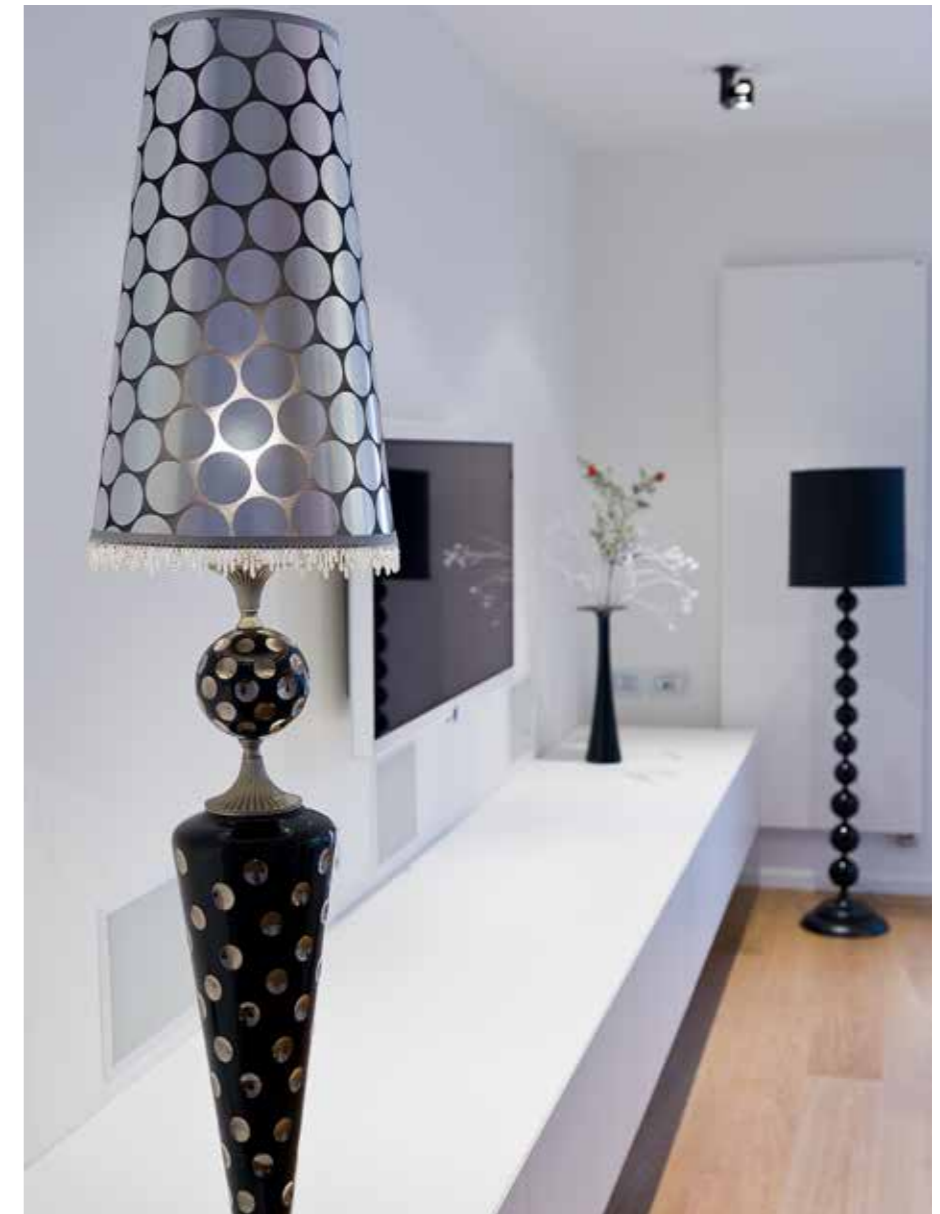




74

**GLAM** UN VASO IN VETRO DI MURANO SOFFIATO DISEGNA UNA RETE ARGENTATA SU FONDO NERO: PER UNO STILE ETERNO.  
*A BLOWN MURANO GLASS VASE DRAWS A SILVER NEST ON A BLACK BACKGROUND: FOR AN ETERNAL STYLE.*





**OCTOPUS** STRUTTURA TENTACOLARE, DECORATA CON UNA FITTA RETE DI CRISTALLI, ABBINATA A PIANTANE CHE ESALTANO VOLUMI SFERICI. *TENTACULAR STRUCTURE, DECORATED WITH A THICK CRYSTAL MESH AND MATCHED WITH FLOOR LAMPS CELEBRATING SPHERICAL VOLUMES.*



78

**IMPERIAL** UNA CASCATA DI CRISTALLI NERI PER UNA ELEGANTISSIMA COLLEZIONE IN STILE IMPERO. *A CASCADE OF BLACK CRYSTALS FOR AN ELEGANT IMPERIAL STYLE COLLECTION.*











Dalchini  
The Art of Living





84

**BUBBLE BALOTONS IN VETRO DI MURANO BLU COBALTO: LA QUIETE E L'ARMONIA DEL COLORE IN UN LAMPADARIO. BLUE MURANO GLASS BALOTONS: THE STILLNESS AND THE BALANCE OF THE COLOUR ON A CHANDELIER.**







**DANCE** LEGGIADRE BALLERINE DI PORCELLANE VOLTEGGIANO ELEGANTI SU ALI DI PIZZO E CHIFFON, ILLUMINATE DA UNA SOFFUSA LUCE A L.E.D. *GRACEFUL PORCELLAN BALLERINAS TWIRL ON CHIFFON AND LACE WINGS, ENLIGHTENED BY A SOFT L.E.D. LIGHT.*

















96

POÈME LOOK TOTAL-WHITE PER QUESTA LAMPADA: FASCINO MONOCROMATICO DI FORMA E MATERIALI. A TOTAL-WHITE LOOK FOR THIS TABLE LAMP: MONOCHROMATIC FASCINATION OF SHAPE AND MATERIALS.















**102**

**MONETA** LEGGEREZZA DELLA FORMA E RICCHEZZA NEI  
DETTAGLI: UN VIAGGIO VERSO UNO STILE PIÙ CON-  
TEMPORANEO. *A LIGHT SHAPE WITH RICH DETAILS: A TRIP  
TOWARDS A MORE CONTEMPORARY STYLE.*









**REGINA VITTORIA** FIORI DI MURANO, CRISTALLI E PREGIATO PIZZO: UN RAFFINATO GIOIELLO - REGALE NELLA SUA PREZIOSITÀ. MURANO GLASS FLOWERS, CRYSTALS AND BEFIND LACE: A REFINED JEWEL - ROYAL IN ITS PRECIOUSNESS









**110**

**ARABESQUE** VETRO DI MURANO E CRISTALLI INCASTONATI DECORANO QUESTO CHANDELIER CHE SI ISPIRA AL MONDO ARABO. MURANO GLASS AND GEM-SET CRYSTALS DECORATE THIS CHANDELIER INSPIRED BY THE ARAB CULTURE.









**SCULTURA DI LUCE** LA STRUTTURA IN VETRO SI ERGE NELLO SPAZIO, QUASI SCOLPITA NELL'ARIA E MOVIMENTATA DAI GUIZZI LUMINESCENTI DEL L.E.D. *GLASS STRUCTURES RAISE IN THE SPACE, SEEMINGLY ENGRAVED IN THE AIR YET ENLIVENED BY RAYS OF L.E.D.*







117

**MIRABILIA** VETRO DI MURANO APPESO AD UNA STRUTTURA FORGIATA A MANO. CHANDELIER ICONICO CHE ESPLORA UN'IDEA ROMANTICA DI LUCE. MURANO MOUTH-BLOWN PINE-CONES HANG FROM A STRUCTURE, FORGED BY HAND. ICONIC CHANDELIER EXPLORING A ROMANTIC IDEA OF LIGHTING.









**120**

**LINGOTTO** SIMMETRIE RADIALI ED OPULENZA DI COLORE E MATERIALI: UN LUSSUOSO DESIGN IN VETRO DI MURANO. *RADIAL SIMMETRIES AND A COLOURS AND MATERIALS OPULENCE: LUXURIOUS MURANO GLASS DESIGN.*









**124**

AURUM IMBOTTITI CLASSICI IMPREZIOSITI DA FOGLIA D'ORO, PERLE NATURALI E DA PREZIOSI BROCCATI LUCENTI. CLASSIC SOFAS AND ARMCHAIRS UPHOLSTERED WITH SHINING BROCADE SILK, NATURAL PEARLS AND EMBELLISHED WITH GOLD FOIL.





127

**BOUILLOTTE** UN DESIGN CLASSICO CHE NON RINUNCIA  
PERÒ AD ADATTARSI AD AMBIENTI MODERNI: SEMPLICE E  
CHIC. A CLASSIC DESIGN WHICH CAN ALSO BE USED IN MODERN  
INTERIORS: SIMPLE AND CHIC.









130

DANCE LEGGIADRE BALLERINE DI PORCELLANE VOLTEGGIANO ELEGANTI SU ALI DI PIZZO E CHIFFON, ILLUMINATE DA UNA SOFFUSA LUCE A L.E.D. GRACEFUL PORCELLAN BALLERINAS TWIRL ON CHIFFON AND LACE WINGS, ENLIGHTENED BY A SOFT L.E.D. LIGHT.







**133**

*AURUM* IMBOTTITI CLASSICI IMPREZIOSITI DA FOGLIA D'ORO,  
PERLE NATURALI E DA PREZIOSI BROCCATI LUCENTI. *CLASSIC*  
SOFAS AND ARMCHAIRS UPHOLSTERED WITH SHINING BROCADE SILK,  
NATURAL PEARLS AND EMBELLISHED WITH GOLD FOIL.





**134**

**AURUM** IMBOTTITI CLASSICI IMPREZIOSITI DA FOGLIA D'ORO, PERLE NATURALI E DA PREZIOSI BROCCATI LUCENTI. *CLASSIC SOFAS AND ARMCHAIRS UPHOLSTERED WITH SHINING BROCADE SILK, NATURAL PEARLS AND EMBELLISHED WITH GOLD FOIL.*





137

**SAN MARCO** CHANDELIER IN VETRO DI MURANO STILE CA' REZZONICO: SOFISTICATO DESIGN SENZA TEMPO.  
CHANDELIER IN MURANO GLASS CA' REZZONICO STYLE: SOPHISTICATED TIMELESS DESIGN.



138

ONDA IL FASCINO DI UN MARE D'INVERNO INCISO A MANO NEL VETRO DI MURANO: L'ILLUMINAZIONE DIVENTA UNA SCULTURA ARTISTICA. *THE CHARM OF THE SEA IN WINTER ENGRAVED BY HAND IN THE MURANO GLASS: LIGHTING BECOMES AN ARTISTIC SCULPTURE.*









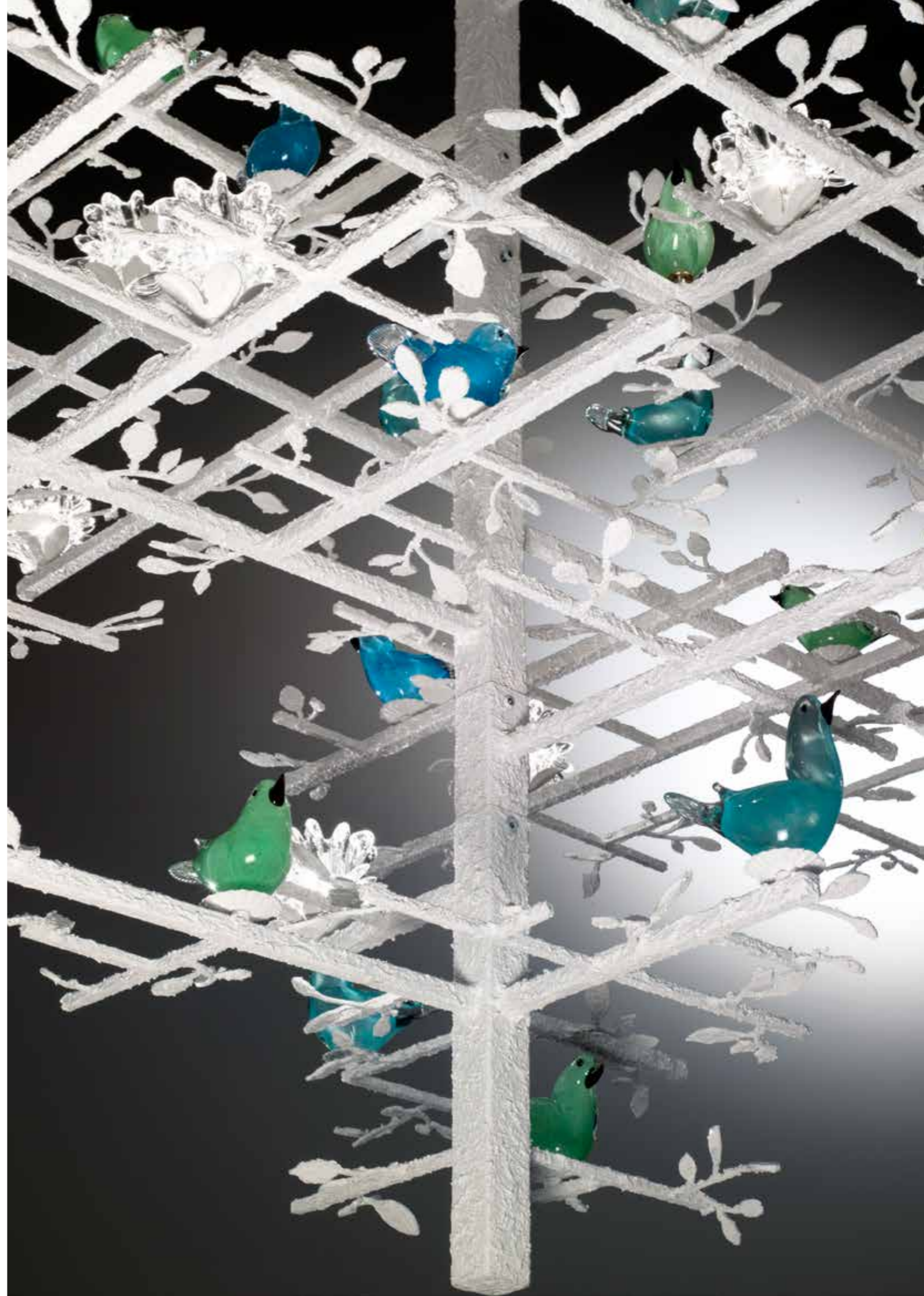
## THE TREE

“AVEVO VOGLIA DI RAPPRESENTARE UN’IMMAGINE DI PRIMAVERA, DI RINASCITA, DI VITA: UN ALBERO RIGOGLIOSO CHE FIORISCE E REGALA UNA CASA A DEGLI UCCELLINI COLORATI. TREE È UNICO NEL SUO GENERE: UNA VISIONE MATERICA IMPALPABILE, UN MATERIALE FORTE COME IL FERRO BATTUTO CHE ALLA VISTA SEMBRA QUASI INVISIBILE. VOLEVO DARE UN MOVIMENTO ALLA MATERIA, VOLEVO CHE TUTTO SEMBRASSE DINAMICO, VIVO, COME IN NATURA. ALCUNI DAVVERO PENSANO CHE I LAMPADARI SIANO SEMPLICI OGGETTI CHE SERVONO AD ILLUMINARE. IO CERCO DI DARE A TUTTI I MIEI PRODOTTI UNA PARTE DI ME, UN’ANIMA, UNA EMOZIONE: REGALO LORO UNA STORIA DA PORTARE NELLE CASE DOVE ANDRANNO A FINIRE.” AFFERMA LA DESIGNER SIMONETTA GOMIERO.

*“I WANTED TO PORTRAY AN ICONIC IMAGE OF SPRING, REBIRTH AND LIFE: A LUXURIANT BLOOMING TREE, HOME OF LOTS OF COLORED BIRDS. TREE IS VERY UNIQUE: A TACTILE WEIGHTLESS VISION, A STRONG MATERIAL AS THE WROUGHT IRON WHICH SEEMS QUITE INVISIBLE. MY AIM WAS TO EXPRESS AN IDEA OF MOVEMENT: I WANTED EVERYTHING TO BE DYNAMIC AND VIVID, LIKE IN NATURE. SOME REALLY THINK THAT CHANDELIERS ARE SIMPLE ENLIGHTENING DEVICES. I TRY TO GIVE TO ALL MY PRODUCTS A PART OF ME, A SOUL, AN EMOTION: I DONATE THEM A STORY THAT THEY WILL BRING IN THE HOUSES WHERE THEY WILL BE INSTALLED.” DECLARED THE DESIGNER SIMONETTA GOMIERO.*

142

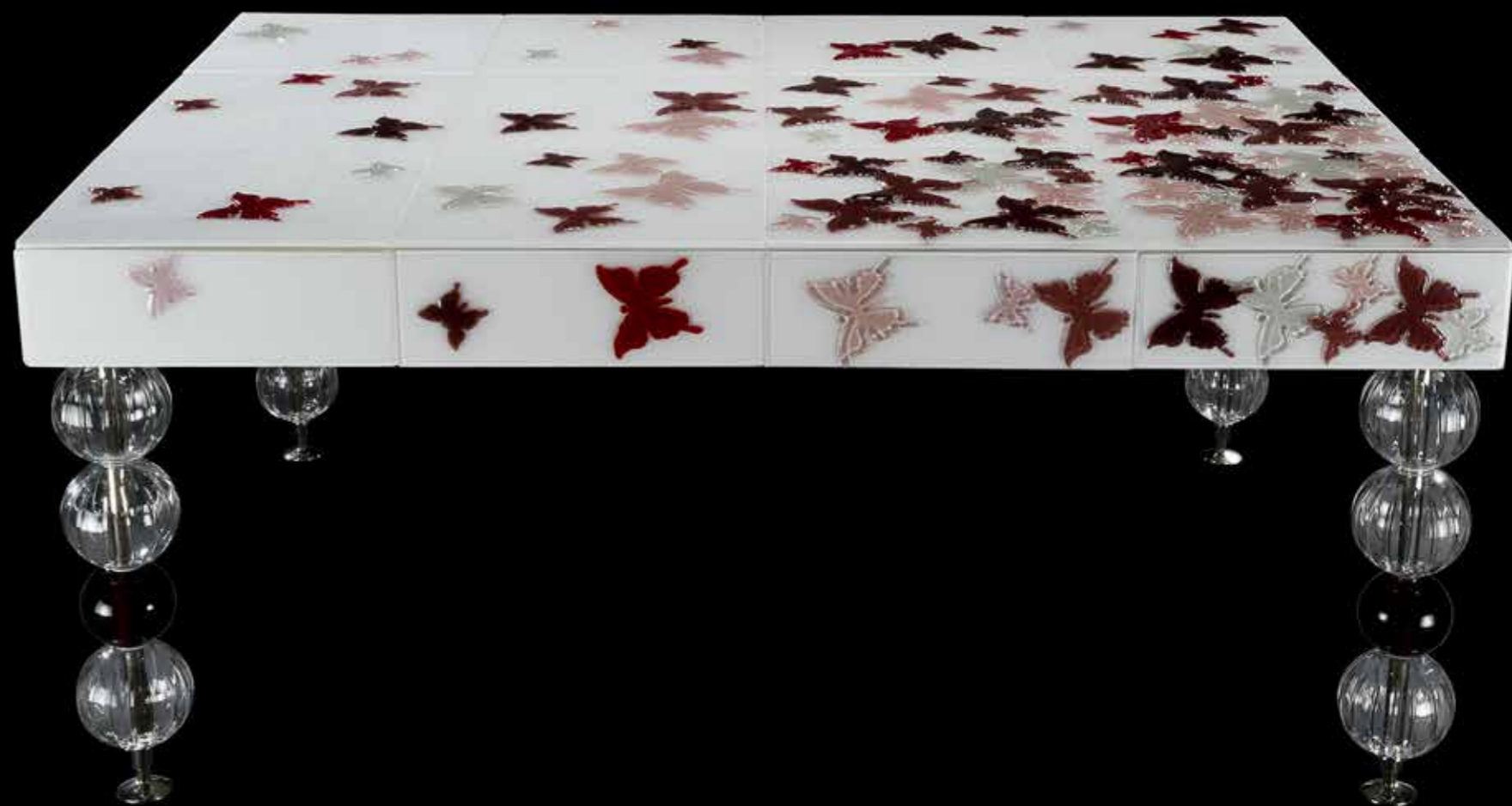
**TREE** UN GRATICOLATO MATERICO DA CUI SPUNTANO FOGLIE E SU CUI VOLANO BUFFI UCCELLI VARIOPINTI IN VETRO DI MURANO. *A TACTILE STRUCTURE WITH BLOSSOMS, LEAVES AND FLYING COLORED MURANO GLASS BIRDS.*







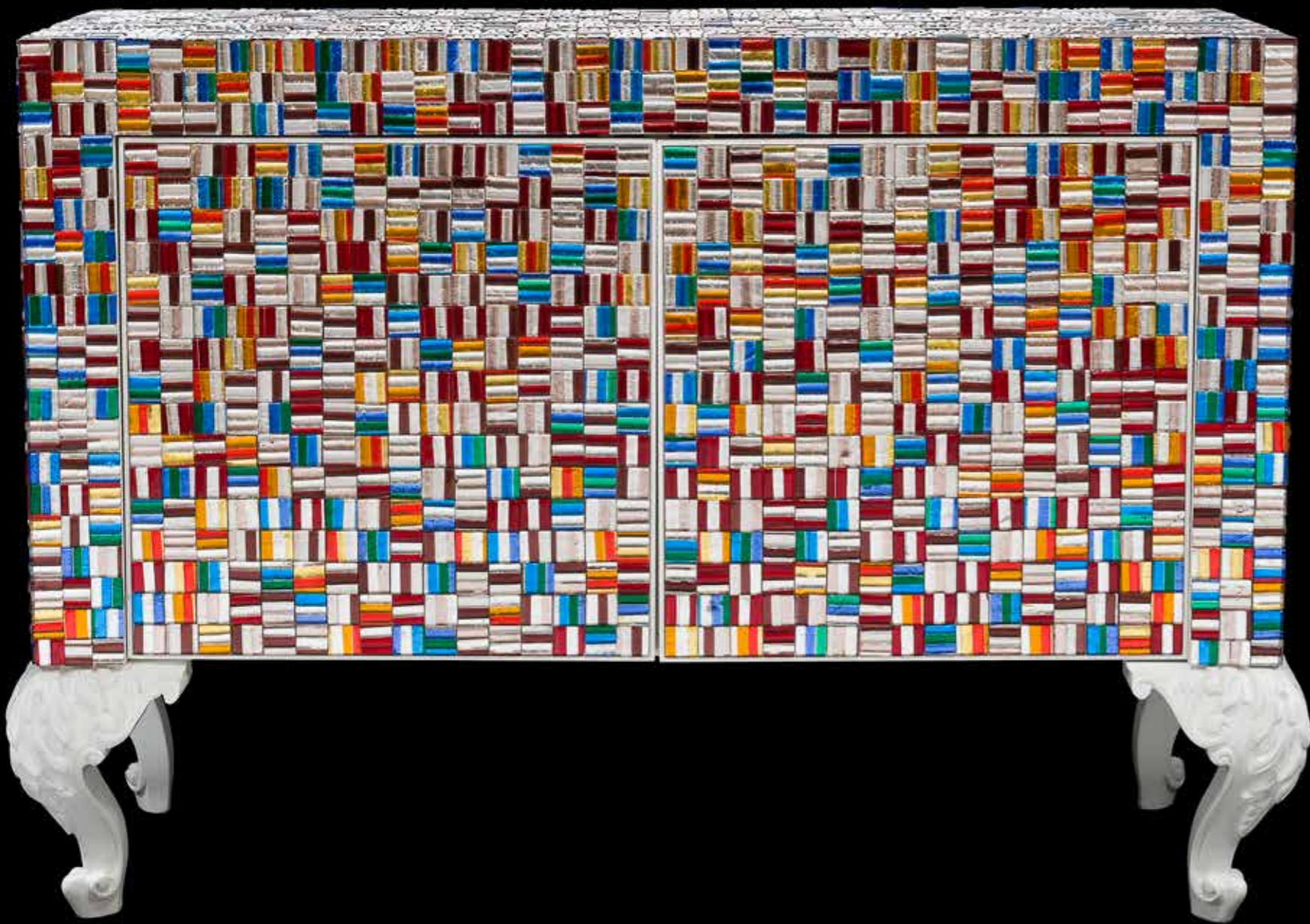




146

**FLIRT** UN ROMANTICO VOLO DI FARFALLE SU QUESTO TAVOLINO REALIZZATO INTERAMENTE IN VETRO DI MURANO. *A ROMANTIC BUTTERFLIES FLIGHT ON THIS TABLE ENTIRELY MADE WITH MURANO GLASS.*









**150**

**SIXTIES** RIVESTITA CON STOFFE COLORATISSIME DECORATE CON MOTIVI OPTICAL: UN OMAGGIO AGLI ANNI SESSANTA.  
*UPHOLSTERED WITH COLOURFUL FABRICS DECORATED WITH OPTICAL GEOMETRIC PATTERNS: AN HOMMAGE TO THE SIXTIES.*









154

**BEAT** CERCHI CONCENTRICI DI METALLO O DI VETRO SI RIPRO-  
PONGONO IN UN CANGIANTE SUSSEGUIRSI DI VOLUMI E PRO-  
PORZIONE. *MURANO GLASS OR METAL CONCENTRIC CIRCLES DECO-  
RATE IN A SHIMMERING SUCCESSION OF VOLUMES AND PROPORTION.*









158

**SIXTIES** RIVESTITA CON STOFFE COLORATISSIME DECORATE CON MOTIVI OPTICAL: UN OMAGGIO AGLI ANNI SESSANTA.  
*UPHOLSTERED WITH COLOURFUL FABRICS DECORATED WITH OPTICAL GEOMETRIC PATTERNS: AN HOMMAGE TO THE SIXTIES.*









## LOVE ME FOREVER

“STAVO ROVISTANDO NEL NOSTRO ARCHIVIO IN CERCA DI UNA SETA STAMPATA, E MI SONO IMBAT-TUTA IN QUESTI MERAVIGLIOSI TESSUTI RICAMATI IN VELLUTO. LI AVEVO COMPRATI TANTISSIMI ANNI FA, CON MIO PADRE. RICORDO ANCORA DI QUANDO MI PORTAVA CON LUI A SCEGLIERLI, E LA BELLEZZA NEI MIEI OCCHI DI BAMBINA NEL VIVERE QUEL MOMENTO SOLO NOSTRO IN CUI LUI MI INSEGNAVA A RICONOSCERE LE STOFFE, A VALUTARE I RICAMI, AD ACCOSTARE I MATERIALI. HO PENSATO QUINDI DI FARLI RIVIVERE, DI RIPORTARLI AL LORO SPLEN-DORE, RICAMATI SU PARALUMI DALLE FORME STRA-VAGANTI – IN UNA INSTALLAZIONE VINTAGE. UN VIAGGIO CHE GUARDA AD UN PASSATO RICCO DI EMOZIONI.” NASCE COSÌ LOVE ME FOREVER, UN’IN-STALLAZIONE PERSONALIZZABILE DI PARALUMI POSIZIONATI A DIVERSE ALTEZZE E VENDIBILI AN-CHE SINGOLARMENTE, TUTTI DECORATI CON UNA PICCOLA ROSA IN VETRO DI MURANO. UN TOCCO RÉTRO, MAI COME ORA ATTUALE NEL SETTORE IN-TERIOR, DAL SAPORE VINTAGE MA CON UNA VESTI-BILITÀ FORTEMENTE CONTEMPORANEA.”

*“THIS YEAR THE INSPIRATION CAME SUDDENLY” – TELLS SIMONETTA GOMIERO, CREATIVE MIND OF THE VENE-TIAN COMPANY. “I WAS RUMMAGING THROUGH OUR AR-CHIVE LOOKING FOR A PRINTED SILK AS I CAME ACROSS SOME WONDERFUL FABRICS EMBROIDERED WITH VEL-VET. I BOUGHT THEM A LOT OF YEARS AGO, WITH MY FATHER. I STILL REMEMBER WHEN HE TOOK ME WITH HIM: THE BEAUTY IN MY CHILDISH EYES WHILE LIVING THOSE MOMENTS, WHEN HE TAUGHT ME SELECTING THE FABRICS, EVALUATING THE EMBROIDERIES AND MATCHING THE MATERIALS. A VOYAGE LOOKING BACK TO A PAST RICH WITH EMOTIONS.” THIS IS LOVE ME FO-REVER, A CUSTOMIZABLE VINTAGE INSTALLATION OF SHADES COMING DOWN FROM THE CEILING AT DIFFE-RENT HEIGHTS, WHICH CAN ALSO BE SOLD SEPARATELY. EACH SHADE IS DECORATED WITH A SMALL MURANO GLASS ROSE: A RÉTRO TOUCH, A VINTAGE DESIGN WITH A STRONGLY CONTEMPORARY ALLURE.”*

163

LOVE ME FOREVER UNO SGUARDO AL PASSATO PER IDEE DECORATIVE MODERNE: IL PARALUME È VINTAGE. AN EYE TO THE PAST FOR MODERN DECORATIVE IDEAS: THE SHADE IS VINTAGE.

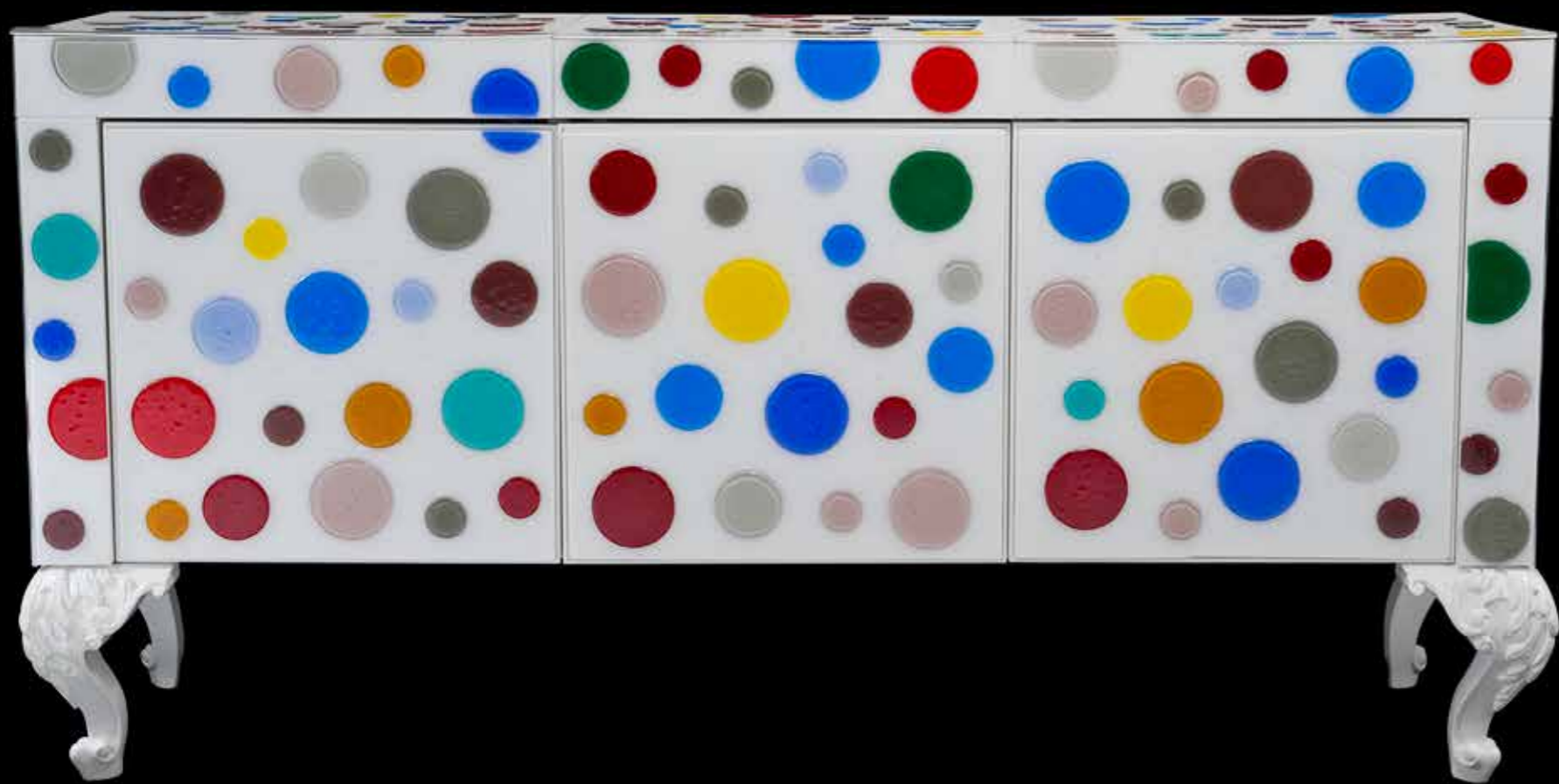




**164**

**LOVE ME FOREVER** UNO SGUARDO AL PASSATO PER  
IDEE DECORATIVE MODERNE: IL PARALUME È VINTAGE.  
*AN EYE TO THE PAST FOR MODERN DECORATIVE IDEAS: THE  
SHADE IS VINTAGE.*







168

**FLAME** SFUMATURE PSICHEDELICHE IMPRIGIONATE NEL VETRO DI MURANO DANZANO ARMONIOSE SU QUESTO LAMPADARIO. *PSYCHEDELIC SHADES ENCLOSED IN THE MURANO GLASS DANCE HARMONIOUS ON THIS CHANDELIER.*











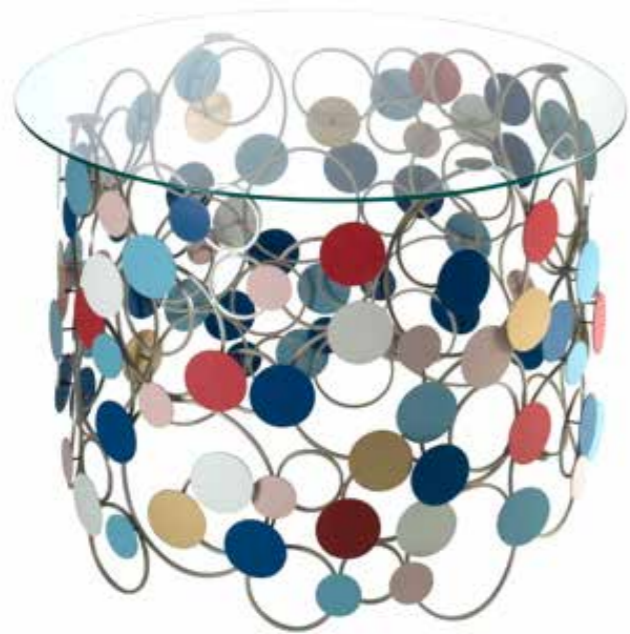
172

**MUSEUM** CREDENZA IN VETRO DI MURANO CHE RIPRODUCE UN FREGIO DECORATIVO: POESIA ARTIGIANA, COMPLETAMENTE REALIZZATA A MANO. *CUPBOARD DECORATED WITH A DECORATION ENGRAVED IN MURANO GLASS: ARTISAN POETRY, COMPLETELY MADE BY HAND.*









176

**BEAT** CERCHI CONCENTRICI DI METALLO O DI VETRO SI RIPRO-  
PONGONO IN UN CANGIANTE SUSSEGUIRSI DI VOLUMI E PRO-  
PORZIONE. *MURANO GLASS OR METAL CONCENTRIC CIRCLES DECO-  
RATE IN A SHIMMERING SUCCESSION OF VOLUMES AND PROPOR-  
TION.*



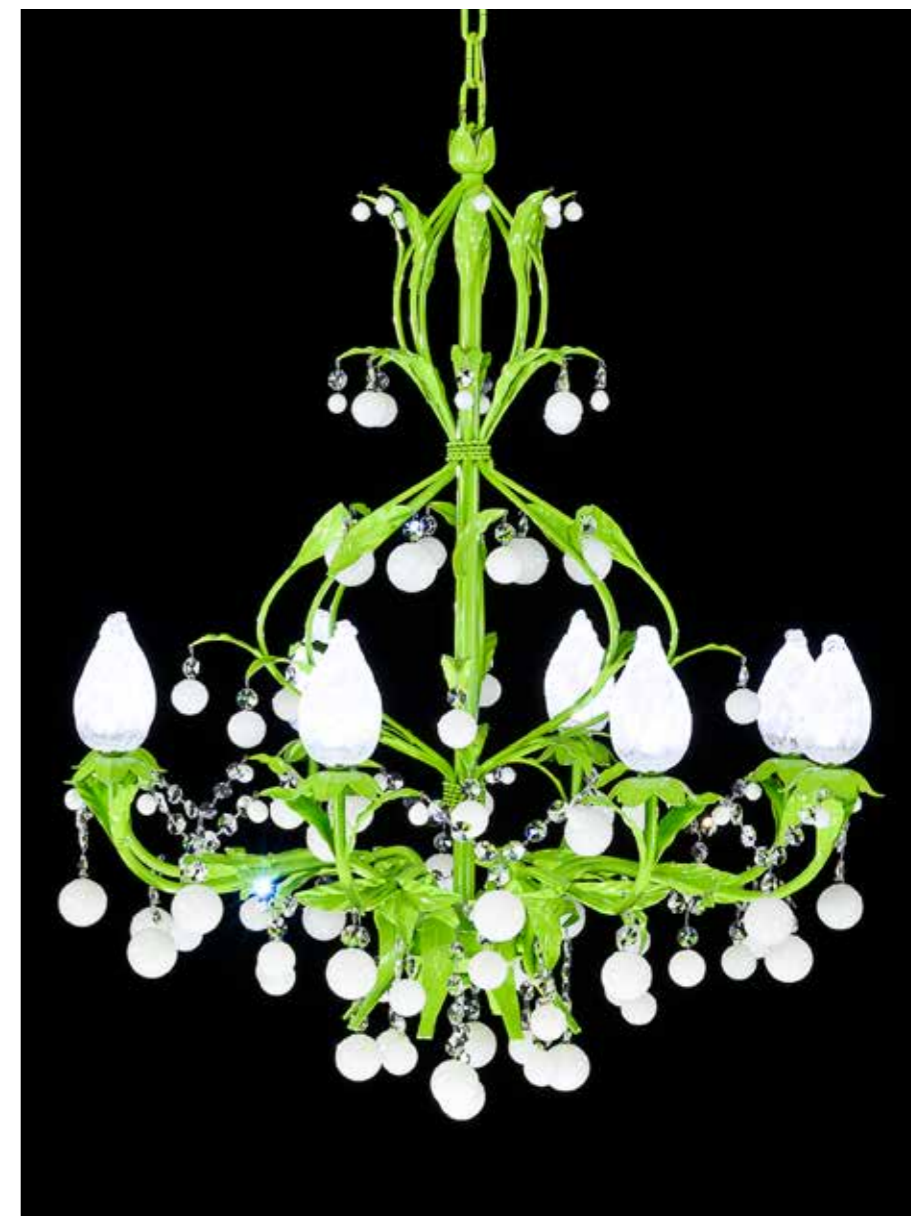




178

**MUSEUM** CREDENZA IN VETRO DI MURANO CHE RIPRODUCE ROMANTICI CUORI POESIA ARTIGIANA, COMPLETAMENTE REALIZZATA A MANO. *CUPBOARD DECORATED WITH ROMANTIC HEARTS IN MURANO GLASS: ARTISAN POETRY, COMPLETELY MADE BY HAND.*





181

**OUTDOOR** TECNOLOGIA LED E PREGIATA LAVORAZIONE ARTIGIANA SI FONDONO IN UNA COLLEZIONE DA ESTERNI DECORATIVA, COLORATA. *LED TECHNOLOGY AND ARTISAN TECHNIQUES MELD INTO A DECORATIVE AND COLOURFUL OUTDOOR COLLECTION.*





182

**SATURNO** LINEE CURVE ESSENZIALI IMPREZIOSITE DA SFERE GLOBULARI IN VETRO DI MURANO CREANO UN DESIGN SOFISTICATO. *ESSENTIAL CURVED LINES ENRICHED WITH GLOBULAR SPHERES IN MURANO GLASS CREATE A SOPHISTICATED DESIGN.*









ACBO01/AH



ACBO02/AH



ACBO11/AH



ACBO12/AH



ACBO03/AF



ACBO04/RW



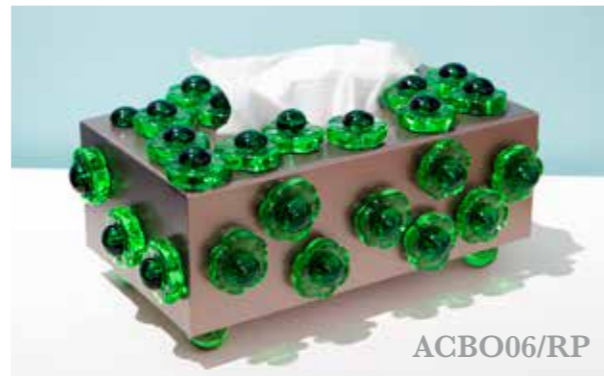
ACBO13/AH



ACBO14/AF



ACBO05/AH



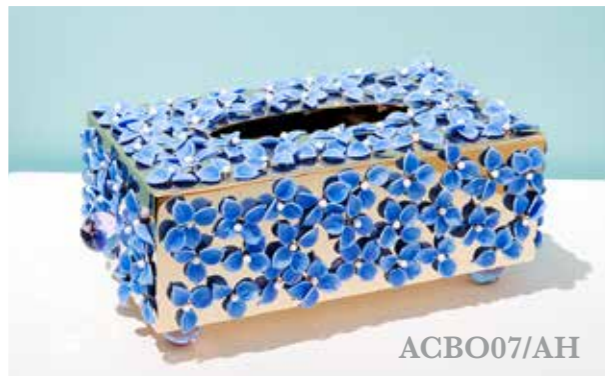
ACBO06/RP



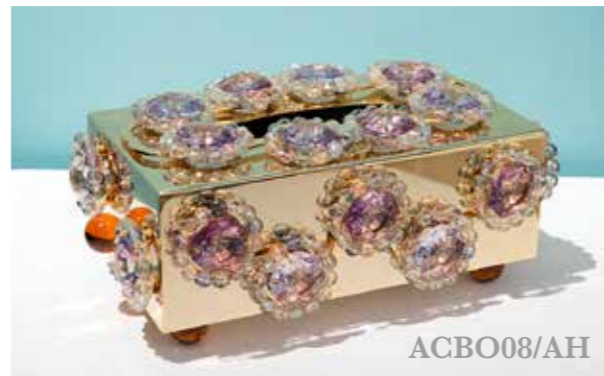
ACBO15/NI



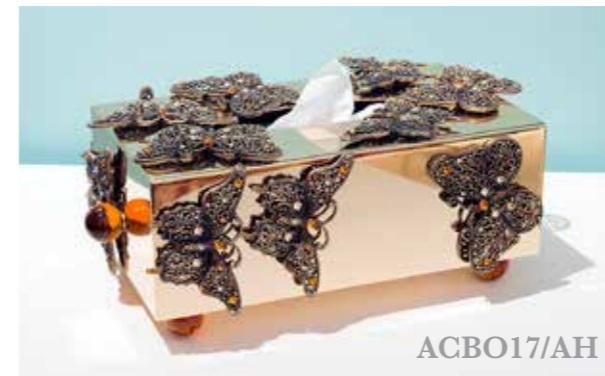
ACBO16/AH



ACBO07/AH



ACBO08/AH



ACBO17/AH



ACBO18/AH



ACBO09/AH



ACBO10/AH



ACBO19/AH



ACBO22/AH





Nome Collezione / Collection Name  
**FOREVER**  
Codice Articolo / Article Code  
**CH1883/08AI28**  
Misure / Size  
**cm 80x100**  
N° e Tipo Lampadina / N° & Bulb Type  
**N° 8 Max 40 Watt E14**

**3**



Nome Collezione / Collection Name  
**VENICE IN MY EYES**  
Codice Articolo / Article Code  
**CH1030/12RU02**  
Misure / Size  
**cm 120X125**  
N° e Tipo Lampadina / N° & Bulb Type  
**N° 12 Max 40 Watt E14**

**5**



Nome Collezione / Collection Name  
**GOIELLI DI LUCE**  
Codice Articolo / Article Code  
**TL0727/05AIOP**  
Misure / Size  
**cm 43X68**  
N° e Tipo Lampadina / N° & Bulb Type  
**N° 5 Max 40 Watt E14**

**6**



Nome Collezione / Collection Name  
**SAN MARCO**  
Codice Articolo / Article Code  
**CH1000/2532**  
Misure / Size  
**cm 140X170**  
N° e Tipo Lampadina / N° & Bulb Type  
**N° 12 Max 40 Watt E14**

**9**



Nome Collezione / Collection Name  
**FAVOLA**  
Codice Articolo / Article Code  
**CL7011/15RN**  
Misure / Size  
**cm 150Xh180X120**  
N° e Tipo Lampadina / N° & Bulb Type  
**N° 6 Max 60 Watt E27**  
**N° 9 Max 1 Watt LED 2700°K**

**27**

**24**



Nome Collezione / Collection Name  
**FLIRT**  
Codice Articolo / Article Code  
**CL8155/18RN03**  
Misure / Size  
**cm 95X120**  
N° e Tipo Lampadina / N° & Bulb Type  
**N° 18 Max 28 Watt G9**

**10**



Nome Collezione / Collection Name  
**SAN MARCO**  
Codice Articolo / Article Code  
**CH1000/2532**  
Misure / Size  
**cm 140X170**  
N° e Tipo Lampadina / N° & Bulb Type  
**N° 12 Max 40 Watt E14**

**13**



Nome Collezione / Collection Name  
**DRAMA**  
Codice Articolo / Article Code  
**CH1322/16MP**  
Misure / Size  
**cm 165X230**  
N° e Tipo Lampadina / N° & Bulb Type  
**N° 16 Max 40 Watt E14**

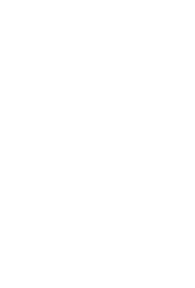
**31**

**29**



Nome Collezione / Collection Name  
**MONARCHY**  
Codice Articolo / Article Code  
**CH5105/12JA**  
Misure / Size  
**cm 75X110**  
N° e Tipo Lampadina / N° & Bulb Type  
**N° 12 Max 40 Watt E14**

**14**



Nome Collezione / Collection Name  
**REGINA VITTORIA**  
Codice Articolo / Article Code  
**CH2881/06RNAH**  
Misure / Size  
**cm 90X85**  
N° e Tipo Lampadina / N° & Bulb Type  
**N° 8 Max 40 Watt E14**

**17**



Nome Collezione / Collection Name  
**VISION**  
Codice Articolo / Article Code  
**CL8888/21ND**  
Misure / Size  
**cm 128X130**  
N° e Tipo Lampadina / N° & Bulb Type  
**N° 21 Max 4 Watt LED 2700°K**

**35**

**32**



Nome Collezione / Collection Name  
**SISSI**  
Codice Articolo / Article Code  
**TLM125/01AB20AK**  
Misure / Size  
**cm 33X64**  
N° e Tipo Lampadina / N° & Bulb Type  
**N° 1 Max 60 Watt E27**

**37**



Nome Collezione / Collection Name  
**FLIRT**  
Codice Articolo / Article Code  
**CL8108/18NJ65**  
Misure / Size  
**cm 95X140**  
N° e Tipo Lampadina / N° & Bulb Type  
**N° 18 Max 28 Watt G9**

**18**



Nome Collezione / Collection Name  
**REGINA VITTORIA**  
Codice Articolo / Article Code  
**CH2881/06RNAH**  
Misure / Size  
**cm 90X85**  
N° e Tipo Lampadina / N° & Bulb Type  
**N° 8 Max 40 Watt E14**

**21**



Nome Collezione / Collection Name  
**VISION**  
Codice Articolo / Article Code  
**CL8888/21ND**  
Misure / Size  
**cm 128X130**  
N° e Tipo Lampadina / N° & Bulb Type  
**N° 21 Max 4 Watt LED 2700°K**

**38**



Nome Collezione / Collection Name  
**FLIRT**  
Codice Articolo / Article Code  
**CL8108/18NJ65**  
Misure / Size  
**cm 95X140**  
N° e Tipo Lampadina / N° & Bulb Type  
**N° 18 Max 28 Watt G9**

**41**



**42**



Nome Collezione / Collection Name  
**DAMA**  
Codice Articolo / Article Code  
**CH1550/10AI**  
Misure / Size  
**cm 110X125**  
N° e Tipo Lampadina / N° & Bulb Type  
**N° 10 Max 10 Watt LED 3000°K**

**45**



Nome Collezione / Collection Name  
**CENERENTOLA**  
Codice Articolo / Article Code  
**CH3500/10NJF1**  
Misure / Size  
**cm 85X80**  
N° e Tipo Lampadina / N° & Bulb Type  
**N° 10 Max 40 Watt E14**



Nome Collezione / Collection Name  
**HABIBI**  
Codice Articolo / Article Code  
**CH3510/05NJF3**  
Misure / Size  
**cm 60X78**  
N° e Tipo Lampadina / N° & Bulb Type  
**N° 5 Max 28 Watt G9**

**63**



Nome Collezione / Collection Name  
**MONARCHY**  
Codice Articolo / Article Code  
**CH5900/06JA30**  
Misure / Size  
**cm 80X65**  
N° e Tipo Lampadina / N° & Bulb Type  
**N° 6 Max 40 Watt E14**

**65**

**47**



Nome Collezione / Collection Name  
**VENICE IN MY EYES**  
Codice Articolo / Article Code  
**CH1030/20NC01**  
Misure / Size  
**cm 170X160**  
N° e Tipo Lampadina / N° & Bulb Type  
**N° 20 Max 40 Watt E14**

**49**



Nome Collezione / Collection Name  
**BEATRICE**  
Codice Articolo / Article Code  
**TL0985/01AG**  
Misure / Size  
**cm 47X80**  
N° e Tipo Lampadina / N° & Bulb Type  
**N° 1 Max 60 Watt E27**

**66**

**69**

**50**

**53**



Nome Collezione / Collection Name  
**PRINCIPESSA**  
Codice Articolo / Article Code  
**CH2225/08NG28**  
Misure / Size  
**cm 94X130**  
N° e Tipo Lampadina / N° & Bulb Type  
**N° 8 Max 40 Watt E14**



Nome Collezione / Collection Name  
**GIOVE**  
Codice Articolo / Article Code  
**CH1283/08NJRA**  
Misure / Size  
**cm 90X75**  
N° e Tipo Lampadina / N° & Bulb Type  
**N° 8 Max 40 Watt E14**

**70**

**73**

**54**

**57**



Nome Collezione / Collection Name  
**SISSI**  
Codice Articolo / Article Code  
**TLM125/01AB29AK**  
Misure / Size  
**cm 33X64**  
N° e Tipo Lampadina / N° & Bulb Type  
**N° 1 Max 60 Watt E27**



Nome Collezione / Collection Name  
**GLAM**  
Codice Articolo / Article Code  
**TLM235/01AB42**  
Misure / Size  
**cm 50X90**  
N° e Tipo Lampadina / N° & Bulb Type  
**N° 1 Max 60 Watt E27**

**74**



Nome Collezione / Collection Name  
**OCTOPUS**  
Codice Articolo / Article Code  
**CH3850/12MP25**  
Misure / Size  
**cm 105X80**  
N° e Tipo Lampadina / N° & Bulb Type  
**N° 12 Max 40 Watt E14**

**77**

**58**

**61**



Nome Collezione / Collection Name  
**IMPERIAL**  
Codice Articolo / Article Code  
**CH3100/18NF25**  
Misure / Size  
**cm 75X95**  
N° e Tipo Lampadina / N° & Bulb Type  
**N° 18 Max 40 Watt E14**

**78**



Nome Collezione / Collection Name  
**DUCALE**  
Codice Articolo / Article Code  
**CH3330/12NU32P1**  
Misure / Size  
**cm 128X130**  
N° e Tipo Lampadina / N° & Bulb Type  
**N° 12 Max 40 Watt E14**

**81**









Nome Collezione / Collection Name  
**CASCADE**  
Codice Articolo / Article Code  
**CL8199/18NJH170**  
Misure / Size  
**cm 120X170**  
N° e Tipo Lampadina / N° & Bulb Type  
**N° 18 Max 28 Watt G9**

**123**

**124**

**142**

**145**

**127**

**129**

**146**

**149**

**130**

**133**

**150**

**153**



Nome Collezione / Collection Name  
**SAN MARCO**  
Codice Articolo / Article Code  
**CH1024/1235**  
Misure / Size  
**cm 130X170**  
N° e Tipo Lampadina / N° & Bulb Type  
**N° 12 Max 40 Watt E14**

**134**

**137**

**154**

**157**

**138**

**141**

**158**

**161**





Nome Collezione / Collection Name

**SATURNO**

Codice Articolo / Article Code

**CH1250/08AK01**

Misure / Size

**cm 90X60**

N° e Tipo Lampadina / N° & Bulb Type

**N° 8 Max 40 Watt E14**

**163**

**164**

**182**

**185**

**167**

**168**

**COVER**

**171**

**172**

**175**

**176**

**178**

**181**





# Pataviumart®

## 100% QUALITÀ ORIGINALE ITALIANA Sistema IT01



Questi prodotti sono:

- fabbricati interamente in Italia
- realizzati con semilavorati Italiani
- costruiti con materiali naturali di qualità e di prima scelta
- realizzati con disegni e progettazione esclusivi della Pataviumart
- costruiti adottando le lavorazioni artigianali tradizionali tipiche Italiane

## 100% ORIGINAL ITALIAN QUALITY IT01 System



These products are:

- entirely made in Italy
- made with Italian components
- made with natural top quality materials
- made according to the Pataviumart's exclusive styles and designs
- made according to the typical Italian craftsmanship and tradition





## Pataviumart S.r.l.

Villa Wollemborg - Via Aurelia, 2

Loreggia - Padova - Italy

Phone Number: +39 0495790903

Fax Number: +39 0499321686

E-Mail Address: [info@pataviumart.it](mailto:info@pataviumart.it)

Web Site Address: [www.pataviumart.it](http://www.pataviumart.it)

### Credits

Photo by Nicola Vegro

Concept and Graphics by Cristian Gomiero

All the images published in the catalogue are absolute ownership of Pataviumart S.r.l.  
All rights reserved.